



Автономная некоммерческая организация дошкольного образования  
«Лицей – студия раннего развития для детей дошкольного возраста»  
город – курорт Геленджик  
(АНО «Лицей для дошкольников»)

**Краткая презентация  
образовательной программы  
дошкольного образования  
(ОП ДО)**

г. Геленджик  
2023-2026 гг.



# Общие сведения о дошкольном образовательном учреждении

## **Наименование Учреждения:**

**полное** - Автономная некоммерческая организация дошкольного образования  
«Лицей – студия раннего развития для детей дошкольного возраста »

**Сокращенное:** АНО «Лицей для дошкольников»

**Место нахождения:** 353460 Краснодарский край, г. Геленджик.

**Почтовый адрес:** 353460, Краснодарский край, г. Геленджик, ул. Херсонская, 70

**Директор:** Трофимик Ксения Владимировна, телефон: 8-918-058-92-39

## Возрастные и иные категории детей, на которые ориентирована Программа

**В ДОУ функционирует 7 групп:  
7 общеразвивающей направленности**

Возрастная категория группы	Группа раннего возраста (1,5-3 года)	Группа младшего возраста (3-4 года)	Группа среднего возраста (4-5 лет)	Группа старшего возраста (5-6 лет)	Группа подготовительная к школе (6-7 лет)
Количество групп	2	2	1	1	1

# Организация режима пребывания детей

Режим работы: 12 часов при 5-ти дневной рабочей неделе.

Работа по реализации **ОП ДО** проводится в течение года и делится на два периода:

- **первый период** (с 1 сентября по 31 мая);
- **второй период** (с 1 июня по 31 августа).

# **ОП ДО разработана в соответствии**



**Федеральный  
государственный  
образовательный стандарт  
дошкольного образования**

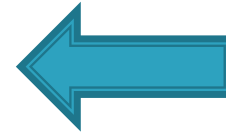
утвержден приказом  
Минобрнауки России  
от 17.10.2013 № 1155

**Федеральная  
образовательная программа  
дошкольного образования**

утверждена приказом  
Минпросвещения России  
от 25.11.2022 № 1028

# ОП ДО включает

- ❖ Целевой раздел
- ❖ Содержательный раздел +  
Рабочая программа  
воспитания
- ❖ Организационный раздел




Три основных раздела

Все разделы ОП ДО включают обязательную часть и часть, формируемую участниками образовательных отношений, которые дополняют друг друга.

# Используемые программы.

## Соотношение частей ОП ДО

Обязательная часть	Часть, формируемая участниками образовательных отношений
<p><b>ФОП ДО</b> – утверждена Приказом Министерства просвещения Российской Федерации № 1028 от 25 ноября 2022 г.</p>  <p>Основная образовательная программа «Детский сад 2100</p> <p><b>Составляет, примерно 70% от общего объема Программы</b></p>	<ul style="list-style-type: none"><li>• Образовательная программа математического развития «Игралочка» 3-4 лет, 4-5 лет «Игралочка – ступенька к школе» 5-6 лет, 6-7 лет. Авторы: Л.Г. Петерсон, Е.Е. Кочемасова. Части 1-4. <i>Составляет примерно 5% от общего объема Программы</i></li><li>• Программа музыкального воспитания «От рождения до школы» (Веракса Н.Е., Комарова Т.С., Васильева М.А.) <i>Составляет примерно 5% от общего объема Программы</i></li><li>• Региональной образовательной программой «Все про то, как мы живем» (далее – РОП «Все про то, как мы живем»), разработанной с учетом специфики региональных особенностей Краснодарского края. Авторы: Романычева Н.В., заведующий кафедрой РРМВ, Головач Л. В., доцент кафедры РРМВ, Илюхина Ю.В., доцент кафедры РРМВ. <i>Составляет примерно 5% от общего объема Программы</i></li><li>• Программа художественного воспитания, обучения и развития детей 2-7 лет «Цветные ладошки» /Лепка, изобразительная деятельность, аппликация. (Лыкова И.А.) <i>Составляет примерно 5% от общего объема Программы</i></li><li>• Л.И. Пензулаева «Физкультурные занятия в детском саду». Составляет 5% от общего объема Программы <i>Составляет примерно 5% от общего объема Программы</i></li><li>• Парциальная программа «Умные пальчики» конструирование в детском саду. (И.А. Лыкова). <i>Составляет примерно 5% от общего объема Программы</i></li></ul>



# Программа «Детский сад 2100»



*Региональная образовательная программа  
«Все про то, как мы живем»,  
Авторская программа «Детям о Земле  
Российской. Краснодарский край»*



Знакомство с родным краем, городом

# Парциальная программа физического развития детей 2-7 лет «Физическая культура» Л.И.Пензулаева



Практические занятия  
по укреплению  
здоровья детей



Спортивный праздник



Методическая литература  
парциальной программы

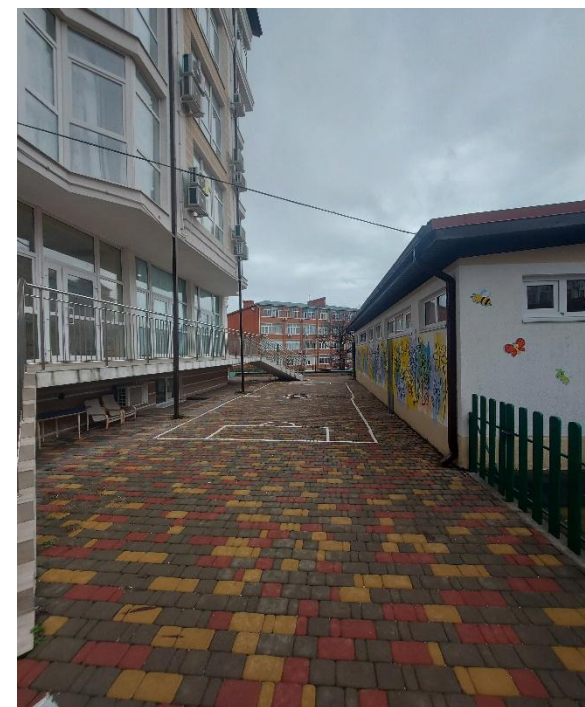
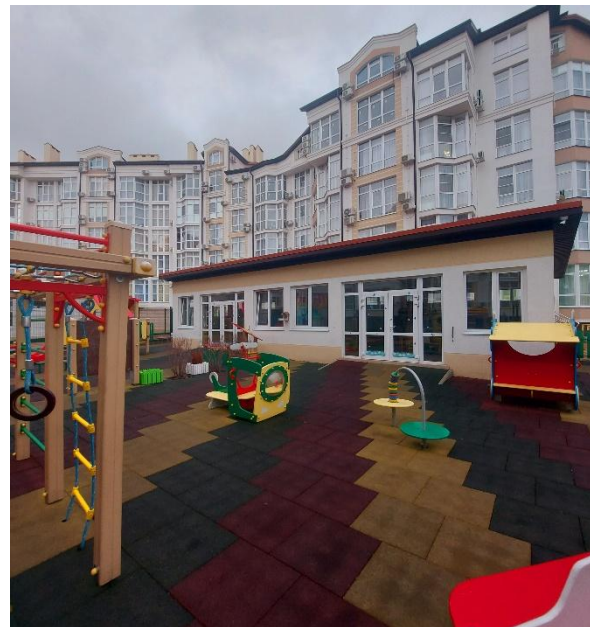
## УКЛАД ДОУ:

- территориальное расположение;
- озеленение территории;
- учреждение имеет свою эмблему;
- профессионализм педагогов (все педагоги имеют профильное образование, проводят курсы повышения квалификации);
- приоритетное направление – **здоровьесбережение**
- имеется логопункт;
- социальное партнерство (библиотека, пожарная часть, краеведческий музей, дворец культуры, спасательный отряд СПАС)



Детский сад расположен в жилом районе города Геленджика, на берегу Черного моря, вдали от производящих предприятий.

ДОУ имеет свою площадку. Климат Краснодарского края позволяет круглогодично находиться на свежем воздухе, заниматься туризмом и велоспортом.



## **Взаимодействие педагогического коллектива с семьями воспитанников**

**Основная цель** взаимодействия педагогов с семьей –  
обеспечить:

- психолого-педагогическую поддержку семьи и повышение компетентности родителей в вопросах образования, охраны и укрепления здоровья детей раннего и дошкольного возраста;
- единство подходов к воспитанию и обучению детей в условиях ДООУ и семьи;
- повышение воспитательного потенциала семьи.

## Взаимодействие педагогического коллектива с семьями воспитанников

В основу совместной деятельности семьи и дошкольного учреждения заложены следующие **принципы**:

- Взаимодействие ДООУ и семьи в вопросах воспитания, обучения и развития ребенка;
- открытость;
- взаимное доверие, уважение и доброжелательность во взаимоотношениях ДООУ и семьи;
- индивидуально-дифференцированный подход к каждой семье;

## ДОУ придерживается следующих направлений в работе с семьями:

- Диагностико-аналитическое направление (анкетирование, соц. опросы, мониторинги и т.д.)
- Просветительское направление (семинары-практикумы, мастер-классы, информация на официальном сайте, в родительских чатах и др.)
- Консультационное направление (консультации по различным вопросам (индивидуальные, очные, дистанционные и т.д.)



# Основные практические формы взаимодействия с семьей

1. Знакомство с семьей: родительские собрания, видеопрезентации опросники.
2. Информирование родителей о ходе образовательной деятельности и образовательной программе, реализуемой в ДООУ.
  - Дни открытых дверей,
  - семинары-практикумы,
  - мастер-классы,
  - размещение информации на официальном сайте, в родительских чатах и т.д.
3. Совместная деятельность:
  - проекты «Мир книги», «Праздники в моей семье»;
  - творческие гостиные «Литературный вечер»;
  - круглый стол «Влияние музыкального развития на становление речи ребенка дошкольного возраста»;
  - театральная мастерская «Театрализованная деятельность»;
4. Просвещение родителей, повышение их правовой, психолого-педагогической компетентности в вопросах охраны и укрепления здоровья, развития и образования детей.

# Основные практические формы взаимодействия с семьей



Кулинарные мастер - классы



Консультации для родителей



Круглый стол



Кулинарные мастер - классы



Творческая гостиная

# Календарный план воспитательной работы с учетом традиционных событий, праздников, мероприятий

**Часть, формируемая участниками  
образовательных отношений**

- 1.«Рождественские колядки»
- 2.«Мы солдаты»
- 3.«Масленица»
- 4.«День смеха
- 5.«Космическое путешествие»
- 6.Бессмертный полк
- 7.«Детство – целый мир»
- 8.«День Нептуна»
- 9.«Прощай лето!»
- 10.«День основания Краснодарского края»
- 11.«Осенняя Ярмарка»
- 12.«Мастерская Деда Мороза»
13. «Зимняя олимпиада»

# Ежегодно проводимые мероприятия



Выставка новогодних поделок



День снятия блокады Ленинграда»



Праздник посвященный Дню Победы»



«Пенное шоу»



«День Нептуна»



Встреча с МЧС



Праздник «Масленица»

**Краткая презентация Программы** ориентирована на родителей (законных представителей) детей и доступна для ознакомления на официальном сайте

АНО «Лицей для дошкольников» по ссылке <http://www/ано-лицей.рф/>